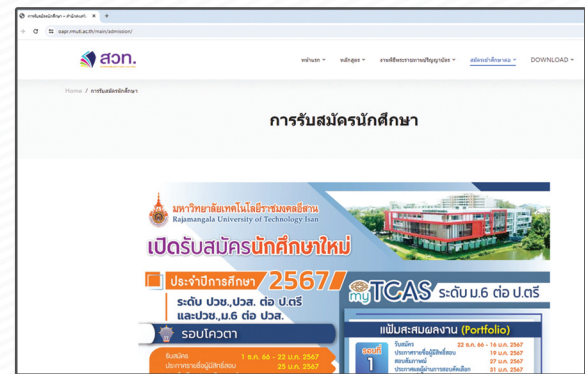
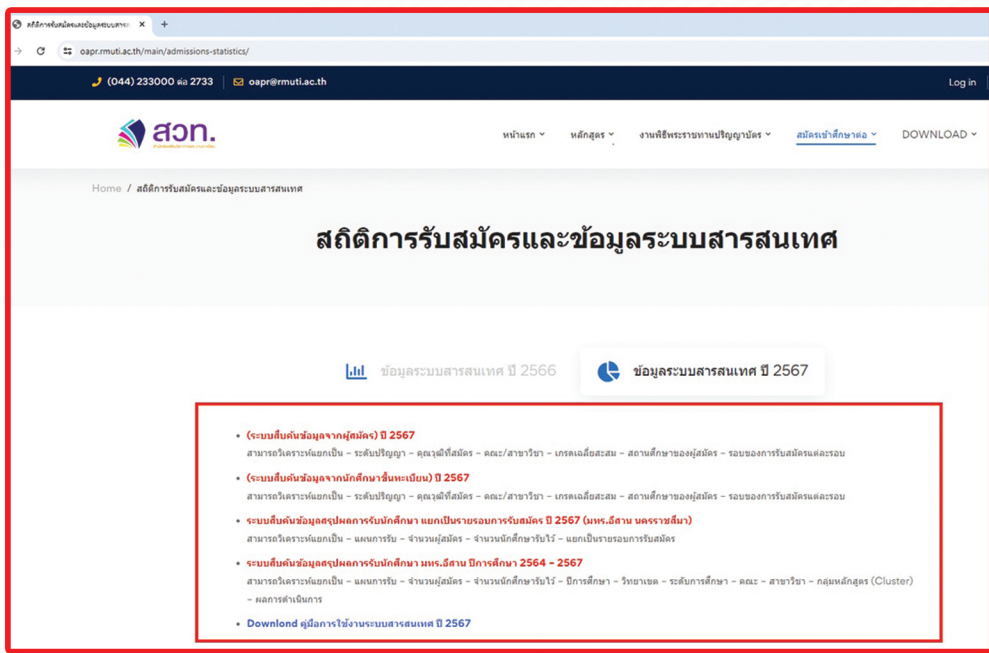


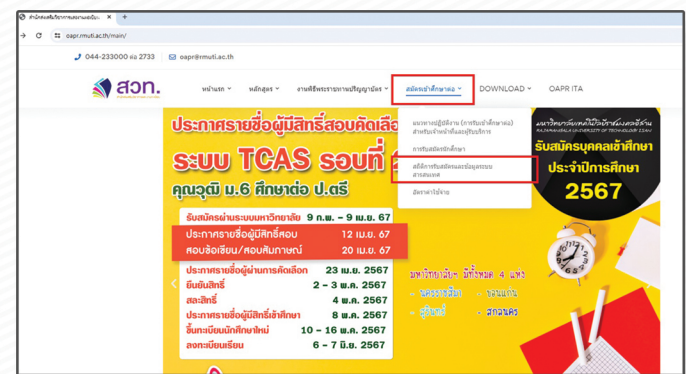
ช่องทางการเข้าถึงระบบสารสนเทศ ประจำปีการศึกษา 2567



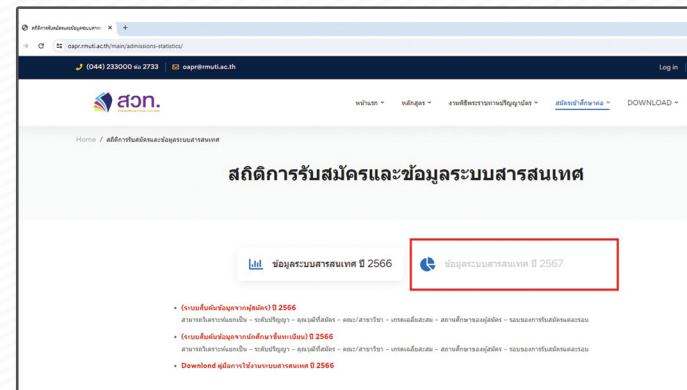
เว็บไซต์สำนักส่งเสริมวิชาการและงานทะเบียน
<https://oapr.rmuti.ac.th/main>



แสดงข้อมูลระบบสารสนเทศและคู่มือการใช้งานระบบสารสนเทศ



ไปที่เมนู “สมัครเข้าศึกษาต่อ”
เลือกเมนู “สถิติการรับสมัครและข้อมูลระบบสารสนเทศ”



ไปที่เมนู “ข้อมูลระบบสารสนเทศ ปี 2567”

2. ระบบสารสนเทศ

“สรุปผลการรับนักศึกษา ประจำปีการศึกษา 2567 (แผนการรับ/จำนวนผู้สมัคร/จำนวนนักศึกษารับไว้)

แยกเป็นรายรอบการรับสมัคร นครราชสีมา” เพื่อสืบค้นข้อมูลแยกเป็น : แผนการรับ / จำนวนผู้สมัคร / จำนวนนักศึกษารับไว้ / แยกเป็นรายรอบการรับสมัคร

สรุปผลการรับนักศึกษา ประจำปีการศึกษา 2567
(แผนการรับ/จำนวนผู้สมัคร/จำนวนนักศึกษารับไว้)

แผนการรับนักศึกษา
8,459

จำนวนผู้สมัคร
14,108

จำนวนนักศึกษารับไว้
4,794

ระดับการศึกษา

คณะที่เปิดรับ

สาขาวิชาที่เปิดรับ

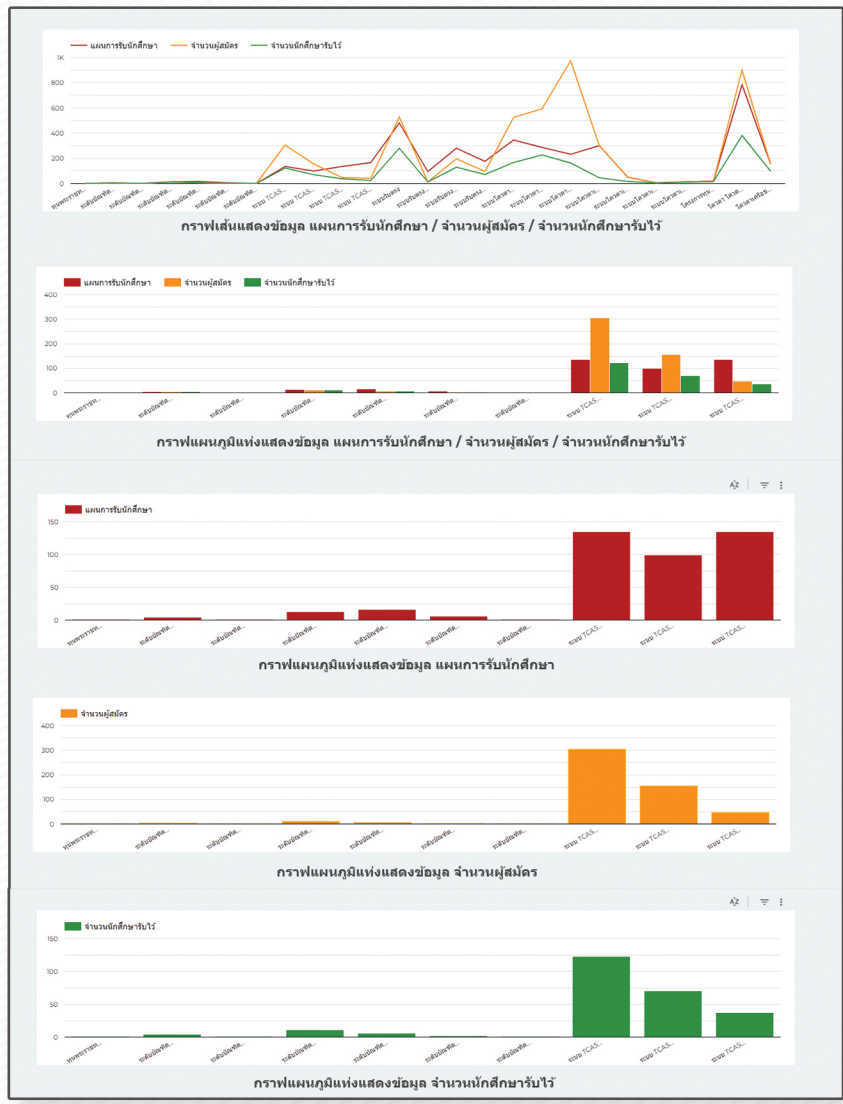
รอบการรับสมัคร

ระดับการศึกษา	คณะที่เปิดรับ	สาขาวิชาที่เปิดรับ	รอบการรับสมัคร	แผนการรับนักศึ...	จำนวนผู้สมัคร	จำนวนนักศึ...
1. ระดับปริญญาโท	คณะวิศวกรรมศาสตร์และ...	สาขาวิชาวิศวกรรมไฟฟ้า (แบบ 1, 2, 2) ภาค...	รอบพิเศษศึกษาศึกษาปริญญาเอก)	1	1	1
2. ระดับปริญญาโท	คณะวิทยาศาสตร์และเทคโนโลยี...	สาขาวิชาเทคโนโลยีสารสนเทศและการสื่อสารว...	รอบธรรมดาในสมเด็จพระศรีนครินทร์...	1	1	1
3. ระดับปริญญาโท	คณะวิศวกรรมศาสตร์และ...	สาขาวิชาวิศวกรรมไฟฟ้า (แบบ ก2) ภาค...	รอบพิเศษศึกษาศึกษาปริญญาโท) รอบที่ 3	4	1	1
4. ระดับปริญญาโท	คณะวิศวกรรมศาสตร์และ...	สาขาวิชาวิศวกรรมเครื่องกล (แบบ 1, 2) ภาค...	รอบพิเศษศึกษาศึกษาปริญญาเอก)	1	1	1
5. ระดับปริญญาโท	คณะวิศวกรรมศาสตร์และ...	สาขาวิชาวิศวกรรมเครื่องกล (แบบ 1, 2) ภาค...	รอบพิเศษศึกษาศึกษาปริญญาเอก)	1	1	1



ระบบสามารถสืบค้นแยกข้อมูลผลการรับนักศึกษาเป็นรายรอบการรับนักศึกษาได้ โดยแบ่งข้อมูลเป็น (แผนการรับ/จำนวนผู้สมัคร/จำนวนนักศึกษารับไว้)

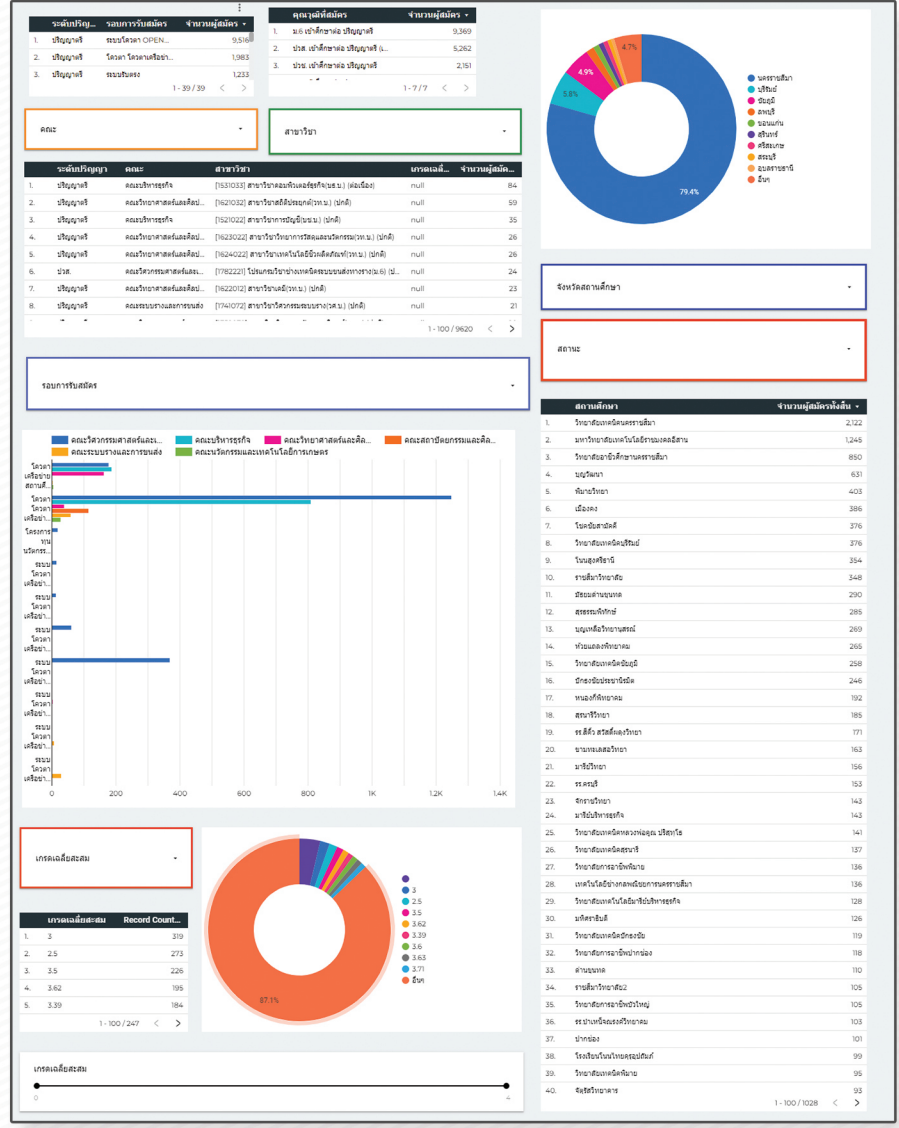
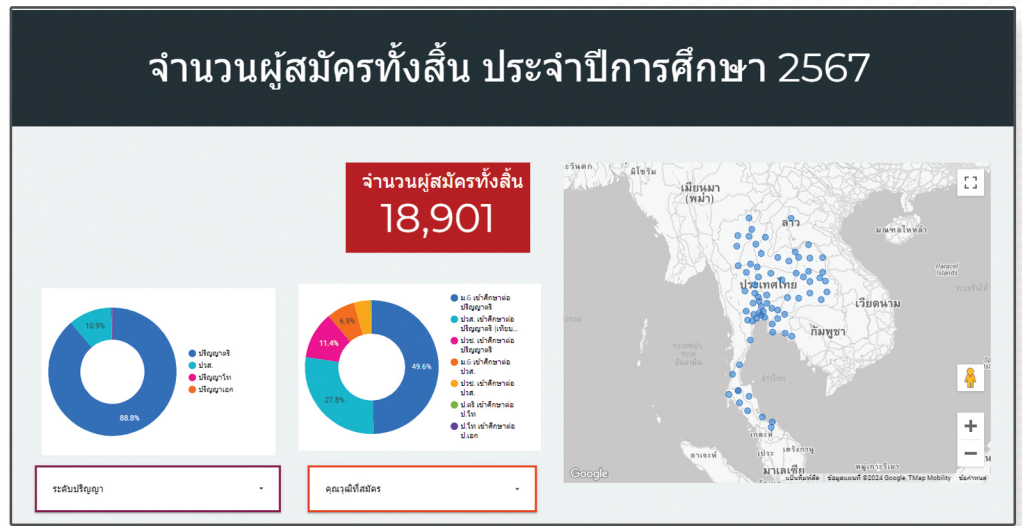
สามารถวิเคราะห์เป็นราย ระดับคณะและสาขาวิชาได้ ดังภาพตัวอย่างกราฟเส้นแสดงผลการรับนักศึกษา เป็นรายรอบของการรับสมัคร หากทำการเลือกปุ่มใดปุ่มหนึ่งระบบจะทำการแสดงผลข้อมูลที่เชื่อมโยงกัน ทั้งหมด เมื่อทำการค้นหาข้อมูลเรียบร้อยแล้ว ข้อมูลที่แสดงผลยังสามารถ Export ข้อมูลในรูปแบบ Excel ซึ่ง ผู้ใช้งานสามารถนำข้อมูลไปดำเนินการภายนอกต่อได้



3. ระบบสารสนเทศ

“สรุปจำนวนผู้สมัครทั้งสิ้น ประจำปีการศึกษา 2567”

เพื่อสืบค้นข้อมูลแยกเป็น : ระดับปริญญา / คุณวุฒิที่สมัคร / คณะ / สาขาวิชา / เกรดเฉลี่ยสะสม / สถานศึกษาของผู้สมัคร / จังหวัดสถานศึกษาเดิม / รอบของการรับสมัครแต่ละรอบ



ระบบสามารถสืบค้นแยกข้อมูลผู้สมัคร ประจำปีการศึกษา 2567 เป็นระดับจังหวัดและสถานศึกษาเดิมที่มีจำนวนการสมัครมากที่สุดไปหาน้อยที่สุดได้

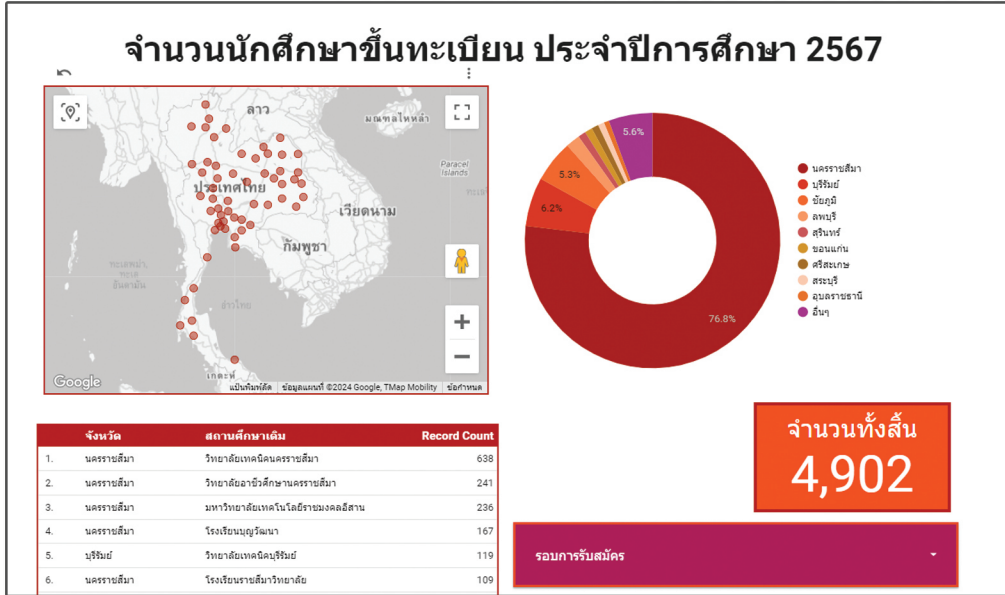
สามารถวิเคราะห์เป็นราย ระดับคณะ/สาขาวิชา/รายรอบการรับสมัครได้ ดังภาพตัวอย่างจะแสดงผลแผนภูมิประเทศ “จุดสีฟ้า” จะแสดงผลการสมัครที่กระจายอยู่ทั่วทุกภูมิภาค เมื่อทำการคลิกที่ปุ่ม “จุดสีฟ้า” ในแผนภูมิประเทศจะแสดงผลข้อมูลการสมัครในจังหวัดนั้นๆ มีสถานศึกษาจากที่ใดบ้างที่สมัครและมีเกรดเฉลี่ยสะสมอยู่ช่วงประมาณใด

หมายเหตุ : ข้อมูลบนนี้อาจมีความคลาดเคลื่อนของจำนวนผู้สมัคร เนื่องจากการนำเข้าสู่ข้อมูล รูปแบบการรับสมัครบางรอบที่ไม่เหมือนกัน มีการนำข้อมูลเข้าหลากหลายช่องทาง จุดประสงค์ของข้อมูลดังกล่าว เพื่อใช้ในการวิเคราะห์หากลุ่มเป้าหมายที่สมัครในสาขาวิชานั้นๆ เป็นแนวทางในการประชาสัมพันธ์และเป็นการให้ข้อมูลกับคณะในการวางแผนโควตา (เปิด) แก่สถานศึกษา

4. ระบบสารสนเทศ

“สรุปจำนวนนักศึกษาขึ้นทะเบียน ประจำปีการศึกษา 2567”

เพื่อสืบค้นข้อมูลแยกเป็น : ระดับปริญญา / คุณวุฒิที่สมัคร / คณะ / สาขาวิชา / เกรดเฉลี่ยสะสม / สถานศึกษาของผู้สมัคร / จังหวัดสถานศึกษาเดิม / รอบของการรับสมัครแต่ละรอบ



ระบบสามารถสืบค้นแยกข้อมูลนักศึกษาขึ้นทะเบียน ประจำปีการศึกษา 2567 เป็นระดับจังหวัดและสถานศึกษาเดิมที่มีจำนวนการขึ้นทะเบียนมากที่สุดไปหาน้อยที่สุดได้

สามารถวิเคราะห์เป็นราย ระดับคณะ/สาขาวิชา/รายรอบการขึ้นทะเบียนได้ ดังภาพตัวอย่างจะแสดงผลแผนภูมิประเภท “จุดสีแดง” จะแสดงผลการขึ้นทะเบียนที่กระจายอยู่ทั่วทุกภูมิภาค เมื่อทำการคลิกที่ปุ่ม “จุดสีแดง” ในแผนภูมิประเภทจะแสดงผลข้อมูลการขึ้นทะเบียนในจังหวัดนั้นๆ มีสถานศึกษาจากที่ต่างบ้างและมีเกรดเฉลี่ยสะสมอยู่ช่วงประมาณใด

หมายเหตุ : ข้อมูลบนนี้อาจมีความคลาดเคลื่อนของจำนวนนักศึกษาขึ้นทะเบียน จุดประสงค์ของข้อมูลดังกล่าว เพื่อใช้ในการวิเคราะห์หา กลุ่มเป้าหมายการขึ้นทะเบียนมาจากจังหวัดและสถานศึกษาใดมากที่สุด ในสาขาวิชานั้นๆ เพื่อเป็นแนวทางในการวางแผนการประชาสัมพันธ์และเป็นการให้ข้อมูลกับคณะในการให้โควตา (เปิด) แก่สถานศึกษา

