









ประกาศมหาวิทยาลัยเทคโนโลยีราชมงคลอีสาน  
เรื่อง รายชื่อผู้มีสิทธิ์เข้าศึกษา  
ระดับปริญญาตรี ระบบโควตาเครือข่ายสถานศึกษา ประจำปีการศึกษา ๒๕๖๘  
(กลุ่มที่ ๒ : คุณวุฒิ ม.๖ เข้าศึกษาต่อระดับ ปริญญาตรี)

ตามที่มหาวิทยาลัยเทคโนโลยีราชมงคลอีสาน นครราชสีมา ได้ดำเนินประกาศรายชื่อผู้มีสิทธิ์เข้ารับการ  
รายงานตัวระบบออนไลน์ ระดับประกาศนียบัตรวิชาชีพชั้นสูงและระดับปริญญาตรี ระบบโควตาเครือข่ายสถานศึกษา  
ประจำปีการศึกษา ๒๕๖๘ ที่ผ่านมานั้น

อาศัยอำนาจตามความในมาตรา ๒๔ มาตรา ๒๗ มาตรา ๔๐ และมาตรา ๔๕ แห่งพระราชบัญญัติ  
มหาวิทยาลัยเทคโนโลยีราชมงคล พ.ศ. ๒๕๔๘ ประกอบกับคำสั่งมหาวิทยาลัยเทคโนโลยีราชมงคลอีสาน ที่ ๐๔๘๒/๒๕๖๖  
ลงวันที่ ๗ เมษายน ๒๕๖๖ เรื่อง มอบอำนาจให้ผู้อำนวยการสำนักส่งเสริมวิชาการและงานทะเบียน ปฏิบัติราชการแทน  
อธิการบดีเกี่ยวกับการจัดการศึกษา จึงออกประกาศมหาวิทยาลัยเทคโนโลยีราชมงคลอีสาน เรื่อง รายชื่อผู้มีสิทธิ์เข้าศึกษา  
ระดับปริญญาตรี ระบบโควตาเครือข่ายสถานศึกษา ประจำปีการศึกษา ๒๕๖๘ (กลุ่มที่ ๒ : คุณวุฒิ ม.๖ เข้าศึกษาต่อระดับ  
ปริญญาตรี) โดยให้ผู้มีรายชื่อดำเนินการตามรายละเอียดแนบท้ายประกาศ ดังนี้

๑. ผู้มีสิทธิ์เข้าศึกษา ต้องดำเนินการ ลงทะเบียนใช้งาน ระบบของ ทปอ. ก่อนการยืนยันสิทธิ์  
วันที่ ๒๘ ตุลาคม ๒๕๖๗ เป็นต้นไป ผ่านเว็บไซต์ [www.mytcas.com](http://www.mytcas.com)
๒. กรอกข้อมูลประวัติและพิมพ์ใบแจ้งชำระเงินขึ้นทะเบียนนักศึกษา/ใบเสร็จรับเงิน  
เพื่อขึ้นทะเบียนนักศึกษาใหม่ ผ่านระบบบริการการศึกษา (ESS) [rmuti.me/uFTKeJDj7](http://rmuti.me/uFTKeJDj7)  
นำใบเสร็จไปชำระเงิน วันที่ ๑ - ๓ ตุลาคม ๒๕๖๗ ผ่านธนาคาร  
๓. ผู้มีสิทธิ์เข้าศึกษา ดำเนินการยืนยันสิทธิ์ Clearinghouse กับระบบของ ทปอ.  
วันที่ ๕ - ๖ กุมภาพันธ์ ๒๕๖๘ ผ่านเว็บไซต์ [www.mytcas.com](http://www.mytcas.com)
๔. การรายงานตัวนักศึกษาใหม่ ส่งเอกสารหลักฐาน จองหอพักและตรวจสอบสภาพ  
วันที่ ๒๑ - ๒๓ พฤษภาคม ๒๕๖๘ ณ อาคารสำนักส่งเสริมวิชาการและงานทะเบียน  
อาคาร ๓๕ (นักศึกษาทั้งหมด)
๕. ลงทะเบียนเรียนนักศึกษาใหม่และพิมพ์รายงานการลงทะเบียน/ใบแจ้งชำระเงิน/ใบเสร็จรับเงิน  
ผ่านระบบบริการการศึกษา (ESS) <https://ess.rmuti.ac.th/Rmuti/Registration/>  
นำใบเสร็จไปชำระเงิน วันที่ ๒ - ๓ มิถุนายน ๒๕๖๘ ผ่านธนาคาร  
๖. นักศึกษาใหม่สั่งจองชุดและพิมพ์ใบแจ้งชำระเงิน/ใบเสร็จรับเงิน  
ผ่านระบบจองชุดเครื่องแบบและเครื่องหมาย <https://ess.rmuti.ac.th/aur/>  
นำใบเสร็จไปชำระเงิน วันที่ ๑ เมษายน - ๑๕ พฤษภาคม ๒๕๖๘ ผ่านธนาคาร  

หากผู้มีสิทธิ์เข้าศึกษาไม่สำเร็จการศึกษา ก่อนวันเปิดภาคการศึกษาที่ ๑/๒๕๖๘ หรือตรวจสอบพบว่ามีการปลอมแปลงเอกสารทางการศึกษาหรือภายหลังทางมหาวิทยาลัย ตรวจสอบและพบว่าคุณสมบัติไม่ตรงตามที่ประกาศรับสมัคร และไม่ดำเนินการตามประกาศมหาวิทยาลัย ข้อ ๑ - ๕ ถือว่าสละสิทธิ์การเข้าศึกษา และจะถูกตัดสิทธิ์การเข้าศึกษา ประจำปีการศึกษา ๒๕๖๘ และไม่สามารถขอคืนสิทธิ์หรือขอรับเงินค่าใช้จ่ายที่ได้ชำระไปแล้วคืน ไม่ว่าจะกรณีใดๆ ทั้งสิ้น

จึงประกาศให้ทราบโดยทั่วกัน

ประกาศ ณ วันที่ ๒๓ กันยายน พ.ศ. ๒๕๖๗



(นางสาวจินณพัทธ์ โรจนวงศ์)

ผู้อำนวยการสำนักส่งเสริมวิชาการและงานทะเบียน

ปฏิบัติราชการแทน

อธิการบดีมหาวิทยาลัยเทคโนโลยีราชมงคลอีสาน

รายละเอียดแนบท้ายประกาศ เรื่อง รายชื่อผู้มีสิทธิ์เข้าศึกษา  
ระดับปริญญาตรี ระบบโควตาเครือข่ายสถานศึกษา ประจำปีการศึกษา 2568  
(กลุ่มที่ 2 ม.6 เข้าศึกษาต่อระดับ ปริญญาตรี)

ให้ผู้มีสิทธิ์เข้าศึกษา ดำเนินการดังนี้

ขั้นตอน	กำหนดวัน	กระบวนการ
1	28 ตุลาคม 2567 เป็นต้นไป	ลงทะเบียนในงานระบบ TCAS ผ่านเว็บไซต์ <a href="http://www.mytcas.com">www.mytcas.com</a>
2	1 – 3 ตุลาคม 2567	กรอกข้อมูลประวัติและพิมพ์ใบแจ้งชำระเงินขึ้นทะเบียนนักศึกษา/ใบเสร็จรับเงิน เพื่อขึ้นทะเบียนนักศึกษาใหม่ ผ่านระบบบริการการศึกษา (ESS) <a href="http://rmuti.me/uFTKeJDjZ">rmuti.me/uFTKeJDjZ</a> ชำระเงินผ่านธนาคารตามที่ระบุในใบเสร็จ
3	5 – 6 กุมภาพันธ์ 2568	ยืนยันสิทธิ์ผ่านระบบ TCAS ผ่านเว็บไซต์ <a href="http://www.mytcas.com">www.mytcas.com</a>
4	21 – 23 พฤษภาคม 2568	การรายงานตัวนักศึกษาใหม่ ส่งเอกสารหลักฐาน ตรวจสอบสุขภาพและจองหอพัก ณ อาคารสำนักส่งเสริมวิชาการและงานทะเบียน อาคาร 35 (นักศึกษาทั้งหมด)
5	2 – 3 มิถุนายน 2568	ลงทะเบียนวิชาเรียนและพิมพ์ใบรายงานผลการลงทะเบียน/ใบแจ้งชำระเงิน/ใบเสร็จรับเงิน ผ่านระบบบริการการศึกษา (ESS) <a href="https://ess.rmuti.ac.th/Rmuti/Registration/">https://ess.rmuti.ac.th/Rmuti/Registration/</a> เพื่อนำไปชำระเงินผ่านธนาคารตามที่ระบุในใบเสร็จ
6	1 เมษายน – 15 พฤษภาคม 2568	นักศึกษาใหม่ส่งจองชุดและพิมพ์ใบแจ้งชำระเงิน/ใบเสร็จรับเงิน ผ่านระบบจองชุดเครื่องแบบและเครื่องหมาย <a href="https://ess.rmuti.ac.th/aur/">https://ess.rmuti.ac.th/aur/</a> ชำระเงินผ่านธนาคารตามที่ระบุในใบเสร็จ
7	ติดตามประกาศได้ที่เพจ Facebookหน่วยงานที่เกี่ยวข้อง	การกู้ยืมเงินกองทุนเงินให้กู้ยืมเพื่อการศึกษา มทร.อีสาน เปิดให้กู้ยืมเงินกองทุนเงินให้กู้ยืมเพื่อการศึกษา 4 ลักษณะ (รายละเอียดเพิ่มเติม <a href="https://www.studentloan.or.th/news/1601345537">https://www.studentloan.or.th/news/1601345537</a> ) โดยจะเปิดรับสมัครผู้กู้ยืมของปีการศึกษา 2568 ในช่วงเปิดภาคเรียน นักศึกษาสามารถติดตามข้อมูลข่าวได้จากทางเพจ กองทุนกู้ยืมเพื่อการศึกษา มทร.อีสาน รายละเอียดการชำระค่าธรรมเนียมหอพัก สำหรับนักศึกษาภาคปกติชั้นปีที่ 1 หรือปีแรกของทุกหลักสูตร (ปวส. และปริญญาตรี ภาคปกติ) ให้ตรวจสอบผลการจัดห้องพักก่อนชำระค่าธรรมเนียมหอพัก ซึ่งจะประกาศผลเดือนมิถุนายน 2568 ผ่าน Fan page “หอพักนักศึกษา มทร.อีสาน” และ <a href="http://www.rmuti.ac.th">www.rmuti.ac.th</a> โดยชำระผ่าน Application R MUTI Connect วันที่ 1 – 31 กรกฎาคม 2568
	16 มิถุนายน 2568	เปิดภาคการศึกษา

**ขั้นตอนที่ 1** ผู้มีสิทธิ์เข้าศึกษาต้องดำเนินการ ลงทะเบียนใช้งานระบบของ ทปอ. ก่อนการยืนยันสิทธิ์

ระบบเปิด **วันที่ 28 ตุลาคม 2567** เป็นต้นไป ผ่านเว็บไซต์ [www.mytcas.com](http://www.mytcas.com) ดำเนินการดังนี้

- ลงทะเบียนทาง [www.mytcas.com](http://www.mytcas.com) ไปที่เมนู “ลงทะเบียน”
- ศึกษาคู่มือการใช้งานระบบ TCAS ก่อนการลงทะเบียนได้ที่ [www.mytcas.com](http://www.mytcas.com) ผู้สมัครดำเนินการลงทะเบียนก่อนการยืนยันสิทธิ์

**ขั้นตอนที่ 2** กรอกข้อมูลประวัติและพิมพ์ใบแจ้งชำระเงินขึ้นทะเบียนนักศึกษา/ใบเสร็จรับเงิน

เพื่อขึ้นทะเบียนนักศึกษาใหม่ ผ่านระบบบริการการศึกษา (ESS)

นำใบเสร็จไปชำระเงิน **วันที่ 1 – 3 ตุลาคม 2567** ผ่านธนาคาร  

2.1 กรอกข้อมูลประวัตินักศึกษา และพิมพ์ใบแจ้งชำระเงินขึ้นทะเบียนนักศึกษา/ใบเสร็จรับเงิน

ผ่านระบบบริการการศึกษา (ESS) [rmuti.me/uFTKeJDjZ](http://rmuti.me/uFTKeJDjZ) เพื่อนำไปชำระเงินผ่านธนาคารกรุงไทย จำกัด (มหาชน) / ธนาคารกรุงศรีอยุธยา จำกัด(มหาชน) ได้ทุกสาขาทั่วประเทศ



## 2.2 สร้างบัญชีผู้ใช้งานเพื่อรับรหัสประจำตัวนักศึกษา ผ่านระบบบริการการศึกษา (ESS)

[rmuti.me/kO1TAn0Bp](http://rmuti.me/kO1TAn0Bp) หลังจากพ้นระยะเวลากำหนดการขึ้นทะเบียนนักศึกษา และชำระเงินค่าธรรมเนียมการศึกษา 2 วันทำการ

**หมายเหตุ :** หากไม่พบรหัสประจำตัวนักศึกษา ให้นักศึกษาติดต่อมหาวิทยาลัย ภายใน 3 วันทำการ



ระบบสร้างบัญชี



คู่มือสร้างบัญชีผู้ใช้งาน

**ขั้นตอนที่ 3** มีสิทธิ์เข้าศึกษาดำเนินการยืนยันสิทธิ์ Clearinghouse กับระบบของ ทปอ. วันที่ 5 – 6 กุมภาพันธ์ 2568 ผ่านเว็บไซต์ [www.mytcas.com](http://www.mytcas.com) เข้าสู่ระบบ โดยทำการ Log in ด้วย

- username = รหัสประจำตัวประชาชน
- Password = รหัสผ่านที่ผู้สมัครตั้งไว้เมื่อตอนลงทะเบียน

**หมายเหตุ :** การยืนยันสิทธิ์เข้าศึกษาโดยเลือกจากสาขาวิชาที่ผ่านการคัดเลือก หากผู้มีสิทธิ์เข้าศึกษา ไม่ยืนยันสิทธิ์ จะถือว่าไม่ต้องการใช้สิทธิ์เข้าศึกษาจะขอใช้สิทธิ์ในภายหลังไม่ได้

**ขั้นตอนที่ 4** การรายงานตัวนักศึกษาใหม่ ส่งเอกสารหลักฐาน จองหอพักและตรวจสุขภาพ

วันที่ 21 – 23 พฤษภาคม 2568 ณ อาคารสำนักส่งเสริมวิชาการและงานทะเบียน อาคาร 35

(นักศึกษาใหม่ดำเนินการทุกคน)

วัน เดือน ปี	เวลา	คณะฯ
21 พฤษภาคม 2568	8.00 – 12.00 น.	คณะวิทยาศาสตร์และศิลปศาสตร์
		คณะระบบรางและการขนส่ง
		คณะนวัตกรรมและเทคโนโลยีการเกษตร
	13.00 – 15.30 น.	คณะสถาปัตยกรรมศาสตร์และศิลปกรรมสร้างสรรค์
		คณะวิศวกรรมศาสตร์และเทคโนโลยี ระดับ ปวส.
22 พฤษภาคม 2568	8.00 – 12.00 น.	คณะบริหารธุรกิจ ปริญญาตรี 4 ปี
	13.00 – 15.30 น.	คณะบริหารธุรกิจ ระดับ ปวส. และปริญญาตรีเทียบโอน/ต่อเนื่อง
		สถาบันสหสรรพศาสตร์
23 พฤษภาคม 2568	8.00 – 12.00 น.	คณะวิศวกรรมศาสตร์และเทคโนโลยี ปริญญาตรี 4 ปี
	13.00 – 15.30 น.	คณะวิศวกรรมศาสตร์และเทคโนโลยี ปริญญาตรีเทียบโอน

ผู้ที่มีสิทธิ์เข้าศึกษา ประจำปีการศึกษา 2568 จะต้องนำส่งเอกสารหลักฐานการรายงานตัว จองหอพักและตรวจสุขภาพในวันส่งเอกสารหลักฐาน โดยนำหลักฐานการรายงานตัวส่ง ณ อาคารสำนักส่งเสริมวิชาการและงานทะเบียน อาคาร 35 (รับเอกสารขั้นตอนการรายงานตัวนักศึกษาใหม่ได้ที่อาคาร 35 ชั้น 1 ทางขึ้นบันได ด้านหน้าห้องงานบริหารงานทั่วไป) ดังต่อไปนี้

เอกสารหลักฐานการรายงานตัวนักศึกษาใหม่ (เอกสารทุกฉบับต้องเป็นขนาด A4)

**ชุดที่ 1** เอกสารสำหรับงานทะเบียนและประมวลผล

1. ใบรายงานตัวเพื่อขึ้นทะเบียนเป็นนักศึกษา จำนวน 1 แผ่น  
(พิมพ์จากระบบบริการการศึกษา ESS)

2. ถ่ายเอกสาร...

- |   |   |
|---|---|
| 2. ถ่ายเอกสารบัตรประจำตัวประชาชนนักศึกษา (ถ่ายด้านหน้า)   | จำนวน 1 แผ่น (ลงชื่อรับรองสำเนาถูกต้อง) |
| 3. ถ่ายเอกสารทะเบียนบ้านนักศึกษา  | จำนวน 1 แผ่น (ลงชื่อรับรองสำเนาถูกต้อง) |
| 4. ถ่ายเอกสารใบระเบียบแสดงผลการเรียน (ใบ รบ./ ใบ ปพ. 1)<br>(ต้องมีวันสำเร็จการศึกษา และถ่ายเอกสารด้านหน้าและด้านหลังในแผ่นเดียวกัน) | จำนวน 2 แผ่น (ลงชื่อรับรองสำเนาถูกต้อง) |
| 5. ถ่ายเอกสารใบเปลี่ยนชื่อ-สกุล (ถ้ามี)   | จำนวน 2 แผ่น (ลงชื่อรับรองสำเนาถูกต้อง) |

**หมายเหตุ :** ให้นักศึกษานำฉบับจริงมาเพื่อใช้ในการตรวจสอบ

**ชุดที่ 2 เอกสารสำหรับตรวจสอบสุขภาพ**

1. บัตรประจำตัวประชาชน (ฉบับจริง)

**ชุดที่ 3 เอกสารใบจองห้องพัก หอพักนักศึกษา (เอกสารทุกฉบับต้องเป็นขนาด A4)**

- |                                     |              |
|-------------------------------------|--------------|
| 1. ถ่ายเอกสารทะเบียนบ้าน (นักศึกษา) | จำนวน 1 แผ่น |
| 2. ถ่ายเอกสารทะเบียนบ้าน (บิดา)     | จำนวน 1 แผ่น |
| 3. ถ่ายเอกสารทะเบียนบ้าน (มารดา)    | จำนวน 1 แผ่น |

**สรุปเอกสารที่ผู้มีสิทธิ์เข้าศึกษาต้องเตรียมมาในวันรายงานตัวนักศึกษาใหม่**

(เอกสารทุกฉบับต้องเป็นขนาด A4)

- |  |              |
|--|--------------|
| 1. ใบรายงานตัวเพื่อขึ้นทะเบียนเป็นนักศึกษา               | จำนวน 1 แผ่น |
| 2. ถ่ายเอกสารบัตรประจำตัวประชาชน (นักศึกษา) ถ่ายด้านหน้า | จำนวน 1 แผ่น |
| 3. ถ่ายเอกสารทะเบียนบ้าน (นักศึกษา)                      | จำนวน 2 แผ่น |
| 4. ถ่ายเอกสารใบระเบียบแสดงผลการเรียน (ใบ รบ./ ใบ ปพ. 1)  | จำนวน 2 แผ่น |
| 5. ถ่ายเอกสารทะเบียนบ้าน (บิดา)                          | จำนวน 1 แผ่น |
| 6. ถ่ายเอกสารทะเบียนบ้าน (มารดา)                         | จำนวน 1 แผ่น |
| 7. ถ่ายเอกสารใบเปลี่ยนชื่อ-สกุล (ถ้ามี)                  | จำนวน 2 แผ่น |
- หมายเหตุ : ให้นักศึกษานำฉบับจริงมาเพื่อใช้ในการตรวจสอบ

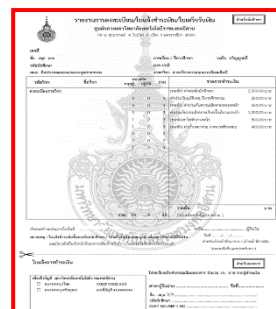
**ขั้นตอนที่ 5** ลงทะเบียนเรียนนักศึกษาใหม่และพิมพ์ใบรายงานการลงทะเบียน/ใบแจ้งชำระเงิน ปีการศึกษา 2568 ผ่านระบบบริการการศึกษา (ESS) <https://ess.rmuti.ac.th/Rmuti/Registration/> ซึ่งจะมีรายการค่าใช้จ่าย ค่าประกันของเสียหายและค่าประกันอุบัติเหตุ นำไปชำระเงินผ่านธนาคารกรุงไทย จำกัด(มหาชน)/ ธนาคารกรุงศรีอยุธยา จำกัด(มหาชน) ได้ทุกสาขาทั่วประเทศ **วันที่ 2 – 3 มิถุนายน 2568**



ลงทะเบียนเรียน นศ.ใหม่



ดาวน์โหลดคู่มือลงทะเบียน



รายละเอียดค่าใช้จ่ายในการลงทะเบียนเรียน สำหรับนักศึกษาใหม่ ระดับประกาศนียบัตรวิชาชีพชั้นสูงและระดับปริญญาตรี ประจำปีการศึกษา 2568 เมื่อนักศึกษาลงทะเบียนรายวิชาในระบบบริการการศึกษา (ESS) เรียบร้อยแล้ว ให้พิมพ์ใบรายงานการลงทะเบียน/ใบแจ้งชำระเงิน/ใบเสร็จรับเงิน เพื่อชำระเงินที่ธนาคาร

รายการ	ปวส.	ปริญญาตรี
● ค่าประกันของเสียหายเก็บครั้งเดียวแรกเข้า*	1,000	1,000
● ค่าประกันอุบัติเหตุนักศึกษา	200	200
<b>รวมเป็นเงินทั้งสิ้น</b>	<b>1,200</b>	<b>1,200</b>

### ขั้นตอนที่ 6 นักศึกษาใหม่ส่งจองชุดและพิมพ์ใบแจ้งชำระเงิน/ใบเสร็จรับเงิน

ผ่านระบบจองชุดเครื่องแบบและเครื่องหมาย <https://ess.rmuti.ac.th/aur/> นำไปชำระเงินผ่านธนาคารกรุงไทย จำกัด (มหาชน)/ ธนาคารกรุงศรีอยุธยา จำกัด(มหาชน) ได้ทุกสาขาทั่วประเทศ **วันที่ 1 เมษายน – 15 พฤษภาคม 2568** หลังจากชำระเงิน 3 – 5 วันทำการ ให้ทำการชำระระบบดาวโหลดเอกสาร “รายละเอียดข้อมูลการจองและชำระเงิน” นำเอกสารรับชุดนักศึกษาในวันรายงานตัวนักศึกษาใหม่ **วันที่ 21 – 23 พฤษภาคม 2568**

**รายละเอียดค่าใช้จ่าย (ยอดประมาณการอาจมีการเปลี่ยนแปลงในภายหลัง)**

- ค่าใช้จ่ายเครื่องแบบ เครื่องหมาย และเครื่องแต่งกายนักศึกษา 1,800 บาท (ชุดนักศึกษา (รวมรองเท้า), ชุดเฟรชชี, เครื่องหมายนักศึกษา (ครบชุด))

### ขั้นตอนที่ 7 รายละเอียดเพิ่มเติม

#### 7.1 การกู้ยืมเงินกองทุนเงินให้กู้ยืมเพื่อการศึกษา

มหาวิทยาลัยเทคโนโลยีราชมงคลอีสาน เปิดให้กู้ยืมเงินกองทุนเงินให้กู้ยืมเพื่อการศึกษา 4 ลักษณะ (รายละเอียดเพิ่มเติม <https://www.studentloan.or.th/th/news/1601345537>) โดยจะเปิดรับสมัครผู้กู้ยืมของปีการศึกษา 2568 ในช่วงเปิดภาคเรียน นักศึกษาสามารถติดตามข้อมูลข่าวได้ผ่านช่องทาง Facebook เพจ กองทุนกู้ยืมเพื่อการศึกษา มทร.อีสาน

#### 7.2 การชำระค่าธรรมเนียมหอพักนักศึกษา

สำหรับนักศึกษาภาคปกติชั้นปีที่ 1 หรือปีแรกของทุกหลักสูตร (ปวส. และปริญญาตรี ภาคปกติ) **ขอให้ตรวจสอบผลการจัดห้องพักก่อนชำระค่าธรรมเนียมหอพัก ซึ่งจะประกาศผลเดือนมิถุนายน 2568** ผ่าน Fan page “หอพักนักศึกษา มทร.อีสาน” และ [www.rmuti.ac.th](http://www.rmuti.ac.th) โดยชำระผ่าน Application RMUTI Connect **วันที่ 1 - 31 กรกฎาคม 2568** ตามรายการดังนี้

รายการค่าธรรมเนียมหอพัก ต่อภาคการศึกษา	ห้องพัดลม	ห้องปรับอากาศ
● ค่าธรรมเนียมห้องพัก	5,500	6,500
● ค่าน้ำประปาเหมาจ่าย	400	400
● ค่าไฟฟ้างวดหน้า	500	1,000
● ค่าประกันความเสียหายของหอพัก (ภาคการศึกษาที่ 2 ไม่ต้องชำระ)	500	500
<b>รวมทั้งสิ้น</b>	<b>6,900</b>	<b>8,400</b>

### หมายเหตุ

1. ให้ผู้มีสิทธิ์เข้าศึกษา เตรียมเอกสารรายงานตัวให้ถ่ายสำเนาขนาด A4 เท่านั้น พร้อมลงลายมือชื่อรับรองสำเนาถูกต้องในสำเนาเอกสารทุกฉบับ
2. ผู้มีสิทธิ์เข้าศึกษา ทุกคนต้องดำเนินการครบทุกขั้นตอนตามเวลาที่กำหนด (ขั้นตอนที่ 1 – 5) หากไม่ดำเนินการตามประกาศมหาวิทยาลัยถือว่าสละสิทธิ์การเข้าศึกษา และจะถูกตัดสิทธิ์การเข้าศึกษา ประจำปีการศึกษา 2568 และไม่สามารถ ขอคืนสิทธิ์หรือขอรับเงินที่ได้ชำระไปแล้วคืน ไม่ว่ากรณีใดๆ ทั้งสิ้น
3. ค่าใช้จ่ายอาจมีการเปลี่ยนแปลงได้ในภายหลัง

หากมีข้อสงสัยต้องการสอบถามข้อมูลเพิ่มเติมได้ที่ งานบริหารงานทั่วไป

สำนักส่งเสริมวิชาการและงานทะเบียน

โทร 044-233000 ต่อ 2733, 2735 และ 083 – 3743877 (ในวันและเวลาราชการ) หรือ [www.oapr.rmuti.ac.th](http://www.oapr.rmuti.ac.th)



มหาวิทยาลัยเทคโนโลยีราชมงคลอีสาน

รายละเอียดแนบท้ายประกาศมหาวิทยาลัยเทคโนโลยีราชมงคลอีสาน

เรื่อง รายชื่อผู้มีสิทธิ์เข้าศึกษา โควตาเครือข่ายสถานศึกษา (โควตาปิด) ประจำปีการศึกษา 2568

ระดับปริญญาตรี หลักสูตร 4 ปี รหัสสาขาวิชา 1521022 สาขาวิชาการบัญชี(บข.บ.) ปกติ

คณะบริหารธุรกิจ มหาวิทยาลัยเทคโนโลยีราชมงคลอีสาน วิทยาเขตนครราชสีมา

ลำดับ	เลขประจำตัวสอบ	ชื่อ - สกุล	หมายเหตุ
1	68152100022	นายกิตติกร ปรุใหม่	ดำเนินการตามรายละเอียดในประกาศ ให้ครบทุกข้อ หากไม่ดำเนินการตามประกาศถือว่าสละสิทธิ์การเข้าศึกษา



มหาวิทยาลัยเทคโนโลยีราชมงคลอีสาน

รายละเอียดแนบท้ายประกาศมหาวิทยาลัยเทคโนโลยีราชมงคลอีสาน

เรื่อง รายชื่อผู้มีสิทธิ์เข้าศึกษา โควตาเครือข่ายสถานศึกษา (โควตาปิด) ประจำปีการศึกษา 2568

ระดับปริญญาตรี หลักสูตร 4 ปี รหัสสาขาวิชา 1532022 สาขาวิชาการจัดการ-การจัดการทั่วไป(บธ.บ.) ปกติ

คณะบริหารธุรกิจ มหาวิทยาลัยเทคโนโลยีราชมงคลอีสาน วิทยาเขตนครราชสีมา

ลำดับ	เลขประจำตัวสอบ	ชื่อ - สกุล	หมายเหตุ
1	68153200025	นางสาวอัญญาณี สายพลกรัง	ดำเนินการตามรายละเอียดในประกาศ ให้ครบทุกข้อ หากไม่ดำเนินการตามประกาศถือว่าสละสิทธิ์การเข้าศึกษา





มหาวิทยาลัยเทคโนโลยีราชมงคลอีสาน

รายละเอียดแนบท้ายประกาศมหาวิทยาลัยเทคโนโลยีราชมงคลอีสาน

เรื่อง รายชื่อผู้มีสิทธิ์เข้าศึกษา โควตาเครือข่ายสถานศึกษา (โควตาปิด) ประจำปีการศึกษา 2568

ระดับ ปริญญาตรี หลักสูตร 4 ปี รหัสสาขาวิชา 1532032 สาขาวิชาการจัดการ-การจัดการอุตสาหกรรม(บธ.บ.) ปกติ

คณะบริหารธุรกิจ มหาวิทยาลัยเทคโนโลยีราชมงคลอีสาน วิทยาเขตนครราชสีมา

ลำดับ	เลขประจำตัวสอบ	ชื่อ - สกุล	หมายเหตุ
1	68153200026	นางสาวณัฐนันท์ ภูเดช	ดำเนินการตามรายละเอียดในประกาศ ให้ ครบทุกข้อ หากไม่ดำเนินการตามประกาศ ถือว่าสละสิทธิ์การเข้าศึกษา
2	68153200027	นางสาวชุตติการ ดวนสันเทียะ	